

Analizador cobas e 411

Especificaciones técnicas



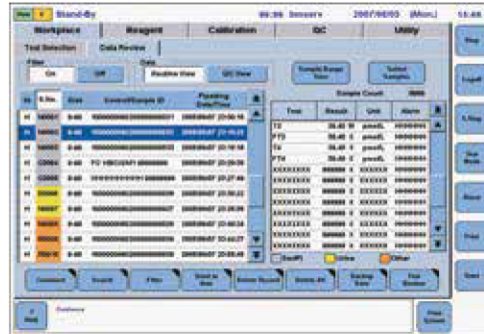
Sistema	Sistema para inmunoensayos, totalmente automatizado, con sistema de carga continua y acceso aleatorio. Basado en tecnología ECL. Disponible tanto en sistema disco como en rack. Componentes del sistema: Módulo analítico incluyendo PC con touchscreen
Rendimiento de pruebas	Hasta 90 pruebas por hora
Concepto de reactivo	Paquete de reactivos cobas e: Listos para usarse Capacidad de reactivos a bordo: 18 canales por reactivo para hasta 18 diferentes pruebas Protección por evaporación: Cierre y apertura automáticos de las tapas de reactivos
Parámetros programables	75 definidos a través de código de barras 2D incluyendo toda la información necesaria (programación por carga)
Tipos de muestras	Suero, plasma y orina
Capacidad de pruebas a bordo	Disco: 30 muestras Rack: 75 muestras en 15 racks estándar (RD) de 5 posiciones Tipos de Rack: de rutina, urgencia, de control y calibración Manejo de urgencia: Disco: Cualquier posición libre en la muestra del disco de muestras Rack: Puerto dedicado a STAT en el alimentador del rack
Tipos de contenedores de muestras	Tubos primarios: 5-10 mL; 16x100, 16x75, 13x100, 13x75 mm Copa de muestra: 2.5 ml Copas en tubo
Volumen de muestra	De 10 a 15 µl por prueba, dependiendo del protocolo
Tipo de código de barra de muestra	PDF417, código 128, código de barra (NW 7), intercalado 2 de 5, código 39
Interfases del sistema	Touchscreen PC, interfaz serial RS 232, puertos PC bidireccionales estándar (USB, Ethernet, serial, etc.) para otros dispositivos de comunicación
Bases de datos de muestra	2,000 resultados de rutina, urgencia y controles
Métodos de prueba	Protocolos de prueba predefinidos (sandwich, competitivo)
Métodos de calibración	Calibración de 2 puntos por lote o por paquete de reactivos cobas e
Métodos QC	Control de calidad individual; acumulado; preventivo después de la calibración
Repeticiones y pruebas reflejas	Capacidad de realizar pruebas reflejas y repeticiones
Requerimientos eléctricos	Requerimientos de energía: fase sencilla de 100-200 VAC 50/60 hz o fase sencilla de 200-240 VAC 50/60 HZ Consumo de energía: 1000 VA
Requerimientos de agua y de residuos	Abastecimiento de agua: contenedor de 3l Calidad de agua: $\leq 10\mu\text{S/cm}$ o ≥ 0.1 mega Ohm, libre de bacterias. Residuos líquidos: contenedor de 4l con detección de desbordamiento o drenado directo Consumo de agua: Aproximadamente 3l por 250 pruebas /aproximadamente 12 ml /ciclo
Condiciones operativas	Temperatura ambiente: 8 a 32 °C Humedad ambiental: 20% a 80%
Dimensiones	Ancho: 120 a 170 cm (disco / rack) Profundidad: 73 a 95 cm (disco / rack) Altura: 56 cm (w / o unidad de PC) Peso: aprox. 170 kg (disco) y 210 kg (rack)

Aviso No. 093501203B0054 SSA/2009



Analizador cobas e 411

El poder de la Simplicidad



Pantalla de revision aumentada

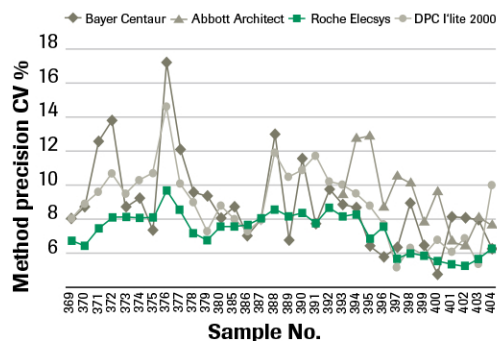
Conveniencia

Cassette *cobas e* para un fácil manejo

- Los reactivos **cobas e** son líquidos, listos para usarse y simplifican su manejo
- La apertura y cierre automáticos aseguran una larga estabilidad a bordo
- Programación automática al cargar los reactivos mediante código de barras 2D, lo que garantiza manejo de datos exacto y evita errores
- La pantalla de revisión de datos proporciona rápida capacidad de búsqueda de resultados



PTH Precision Monitoring NEQAS 2006



Prueba de desempeño Elecsys® en pruebas de anillo exterior: PTH;

Fuente: <http://www.ukneqas.org.uk/>; julio 2008

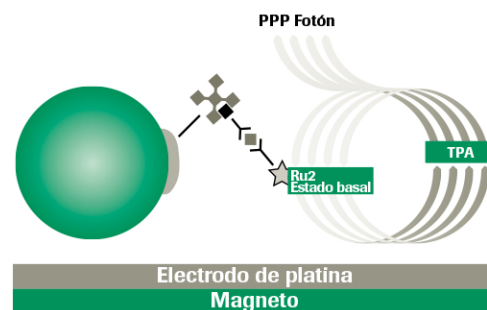
Rendimiento

Aplicación de 9 minutos para rapidez y calidad

- Más de 75 pruebas ofrecen una cobertura completa de 7 áreas de indicación
- La alta estabilidad a bordo y vida útil permitirá una continua disponibilidad de los parámetros esotéricos y de rutina
- Puntas y cubetas de reacción desechables para eliminar el riesgo de acarreo



Celda de reacción - Reacción



Principio de reacción de electroquimioluminiscencia (ECL)

Confianza

Tecnología ECL (Electroquimioluminiscencia):

El estándar de oro

- Alta sensibilidad analítica que permite amplios rangos de medición y bajo volumen de muestra

Rangos de linealidad 4-4,300 Estradiol pg / ml;
 Progesterona 0-6 ng / ml;
 PSA total 0-100 ng / ml;
 Volumen de muestra: β-hCG requiere 10 µl;
 TSH 3rd Gen requiere 50µl

- La reacción controlada por activación con el voltaje, permite una alta precisión, lo que evita repeticiones innecesarias
- El corto tiempo de incubación permite la disponibilidad oportuna de resultados



1 El CD-ROM, el USB y los puertos de impresión permiten un control eficiente de datos

2 También disponible la versión rack con 75 posiciones de muestra

3 30 posiciones para muestras de acceso continuo aleatorio

4 Interfase estandarizada con otros sistemas **cobas**

5 18 canales que permiten el uso de 18 parámetros simultáneamente

6 Fácil eliminación de desechos a través de contenedor de residuos sólidos

7 Las puntas y cubetas de reacción desechables eliminan el acarreo

8 La celda de medición proporciona un sistema de detección incomparable mediante tecnología ECL

9 Los consumibles y residuos líquidos son de fácil acceso

Consolidación total

- El analizador **cobas e 411** está diseñado para ofrecer resultados precisos a través de la probada tecnología ECL
- Consolida endocrinología de rutina con marcadores de enfermedades cardíacas, infecciosas, óseas y cáncer

Integración del área de suero

- Combinado con el analizador **cobas c 311** de química clínica, el sistema procesa hasta el 95% de las pruebas del área de suero
- Soluciones integrales para el manejo de muestras y datos

Estandarización

- Como parte de la plataforma **cobas** modular, el analizador **cobas e 411** ofrece resultados comparables con otros sistemas **cobas e**
- Los reactivos universales y los componentes analíticos permiten soluciones flexibles